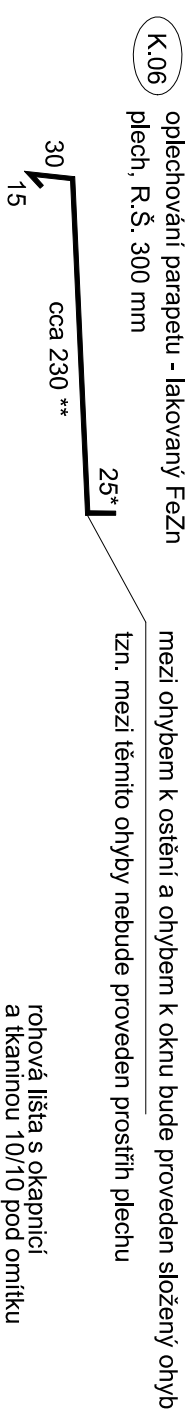
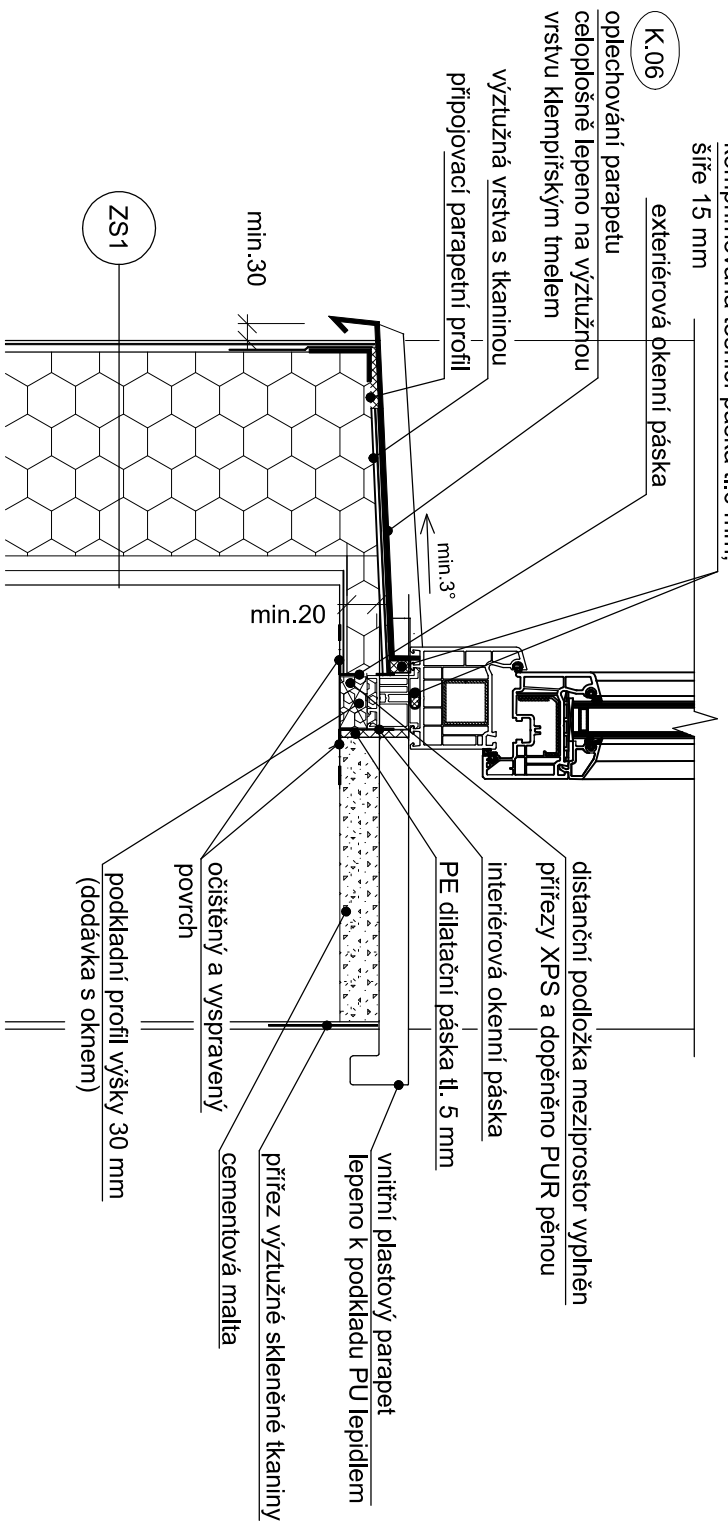
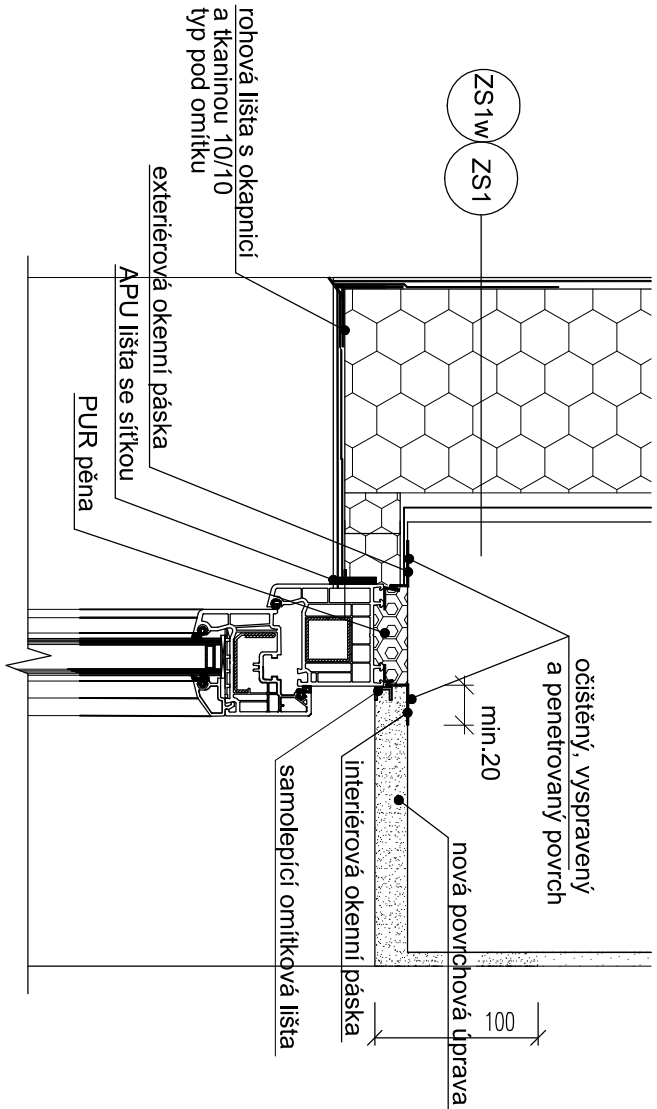
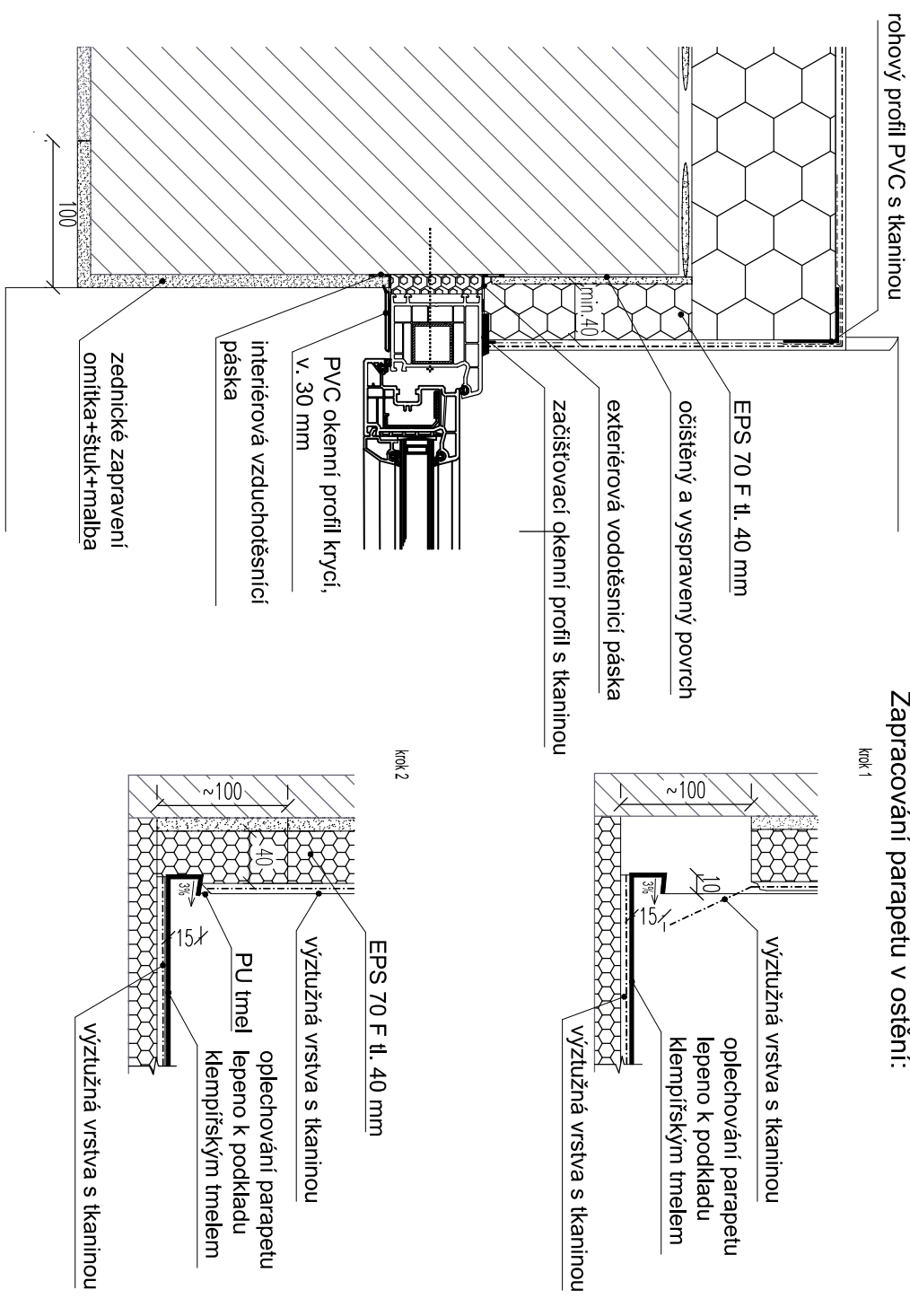
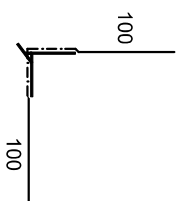


DETAIL B - PARAPET, OSTĚNÍ A NADPRAŽÍ



... rozměr v závislosti na umístění
okna - může se lišit dle tloušťky izolantu



POZNÁMKY:

- detaili nakreslen se skladbou ZS1 a tloušťkou stěny 300 mm, v případě jiných skladeb a jiných tloušťek zdi bude parapet měněných okén proveden dle principů tohoto detailu
- způsob kotvení okna a počet a typ kotvů stanoví dodavatel okna
- rozměry klenpiškových prvků před jejich výrobou přesně oměřit na stavbě
- vnitřní parapet by neměl překrývat radiátor a není dimenzován na zatížení (sloupání, sezení, apod.)
- výpis skladeb viz "D.1.1 Technická zpráva", která je nedílnou součástí této projektové dokumentace

AKCE:		Projektová dokumentace Zateplení Základní školy Česká Třebová, Habrmanova ulice Základní škola, Habrmanova 1500, 560 02 Česká Třebová	
PROJEKTANT: DEKPROJEKT s.r.o. Tiskařská 10/257, PRAHA 10, 108 00 TEL 234 054 284 FAX 234 054 291		OBJEDNATEL: Město Česká Třebová Staré náměstí 78 560 02 Česká Třebová	
STUPEŇ DOKUMENTACE:		DPS - DOKUMENTACE PRO PROVEDENÍ STAVBY	
ČÁST DOKUMENTACE:		D.1.1. ARCHITEKTONICKO-STAVEBNÍ ŘEŠENÍ	
OBSAH VÝKRESU:		Detail B - parapet, ostění a nadpraží	
VYPRACOVAL:		ZODPOVĚDNÝ PROJEKTANT:	
Ing. Adam Kermes		Ing. Pavel Štajnt	
KONTROLOVAL:			
Ing. Petr Schindler, Ph.D.			
Ing. Ctibor Hůlka		Pořadové číslo v deníku autorizované osoby: 156	
		PARE:	
		FORMÁT 2 x A4	
		DATUM: září 2016	
		MĚŘÍTKO: 1:5	
		Č. ZAKÁZKY: 2016-005705-4Ka	
		Číslo výkresu: D.1.2.44	